



Memòria Viles Florides
Edició 2019/20



Dades generals del Municipi

Vilassar de Dalt
El Maresme
9.013 habitants

Cap d'Àrea de Territori: Jose Fernández
fernandezrise@vilassardedalt.cat

Cap Unitat Patrimoni i Turisme: Enric Ortega
ortegare@vilassardedalt.cat

Punt d'Informació Turística

Museu Arxiu de Vilassar de Dalt
C. Marquès de Barberà, 9
08339 Vilassar de Dalt
Tel. 93 750 74 88
turisme@vilassardedalt.cat

Aspectes motivacionals per formar part de Viles Florides

Ara farà 5 anys l'Ajuntament de Vilassar de Dalt impulsava el Pla Director de Turisme de Vilassar. Aquest document marc proposava la revaloració d'aquells espais verds que acollien les activitats de lleure i patrimonials de la vila.

Unificar la voluntat de l'Àrea de Territori amb la de Turisme de millorar els espais verds de la vila, amb criteris de sostenibilitat, prioritzant espècies vegetals autòctones, fent-ne un manteniment periòdic, proposant un Pla de poda sostenible i proposant accions de rehabilitació d'espais era un dels objectius clau dels darrers anys. Per treballar en aquest sentit és el que va portar a proposar la participació de Vilassar de Dalt dins l'àmbit de Vila Florida.

Tot i els esforços a nivell local d'un municipi amb espais verds reduïts, ja que tenim l'alternativa del Parc Serralada a tocar, el fet de ser membres de Viles Florides ens autoexigeix un nivell de compromís amb el manteniment i dignificació d'aquests espais.

La ciutadana ha reconegut l'esforç fet pel que fa a l'enjardinament, mobiliari urbà i millora d'accessos d'espais claus per la dinàmica sociocultural de la vila, i això ha portat a la planificació de la remodelació d'espais verds que havien quedat desfasats com els Jardinetes Sant Jordi.

En definitiva, formar part de Viles Florides ens obliga a seguir mantenint una línia de millora, ens dona un segell de qualitat i ens posiciona dins l'oferta turística de les poblacions que valoren el manteniment i revalorització dels espais verds urbans.



Objectius i estratègia en relació amb la gestió i millora dels espais verds

Consciència social

La importància de la implicació ciutadana en la millora i manteniment dels espais comuns del municipi: via pública i espais verds és una de les prioritats d'aquesta Ajuntament. D'aquesta manera s'aposta gradualment per les campanyes de conscienciació per cercar la implicació ciutadana: recollida de brossa, no presència de voluminosos, app específica per notificar incidències en via pública i espais verds.

Evidentment cal la participació ciutadana, per tercer any consecutiu el 18 de maig de 2019 l'Ajuntament va fer una crida ciutadana a participar al programa Let's Clean Up Europe i es va centrar en la neteja del sector del Polígon industrial de Vallmorena.

Ajuntament Vilassar de Dalt

MEDI AMBIENT

Regidoria

ENLLAÇOS

- Parc Serralada Litoral
- Cap foc al bosc
- Agència de Residus de Catalunya
- Plànol de contenidors de recollides sectorials

Inscriu-te al Clean Up Vilassar



El proper dissabte 18 de maig, l'Ajuntament de Vilassar de Dalt participarà al "Let's Clean Up Europe!". Es tracta d'una operació de neteja d'un espai natural per sensibilitzar el públic en temes de protecció del medi ambient, i més concretament, sobre els problemes dels residus i la netedat.

La proposta engegarà a les 10 del matí, a la cruïlla del Camí pla de Vilassar i el carrer Francesc Tosquelles (al capdavall de la Riera de Targa) amb un esmorzar per agafar forces abans de començar l'activitat. Tot seguit es donaran les instruccions de la neteja i uns [consells de seguretat bàsics](#) i es començarà la neteja de la zona.

Aquesta acció s'enmarca dins la [Setmana Europea de la Prevenció de Residus](#) (EWWWR) i és un projecte del programa LIFE+ de la Comissió Europea i que a Catalunya hi participen, entre altres, la Generalitat de Catalunya i la Diputació de Barcelona. Aquest any, a més, el Clean Up forma part del projecte anual del Consell d'infants de Vilassar de Dalt centrat en la reducció de residus al municipi.

*Nom

*Correu electrònic

*Telèfon de contacte

Municipi

Autoritzo al meu fill/a participar al Let's Clean Up (nom del menor):

Nom del pare, mare o tutor/a:

DNI del pare, mare o tutor/a:

Privacitat He llegit i accepto la [política de privacitat](#)

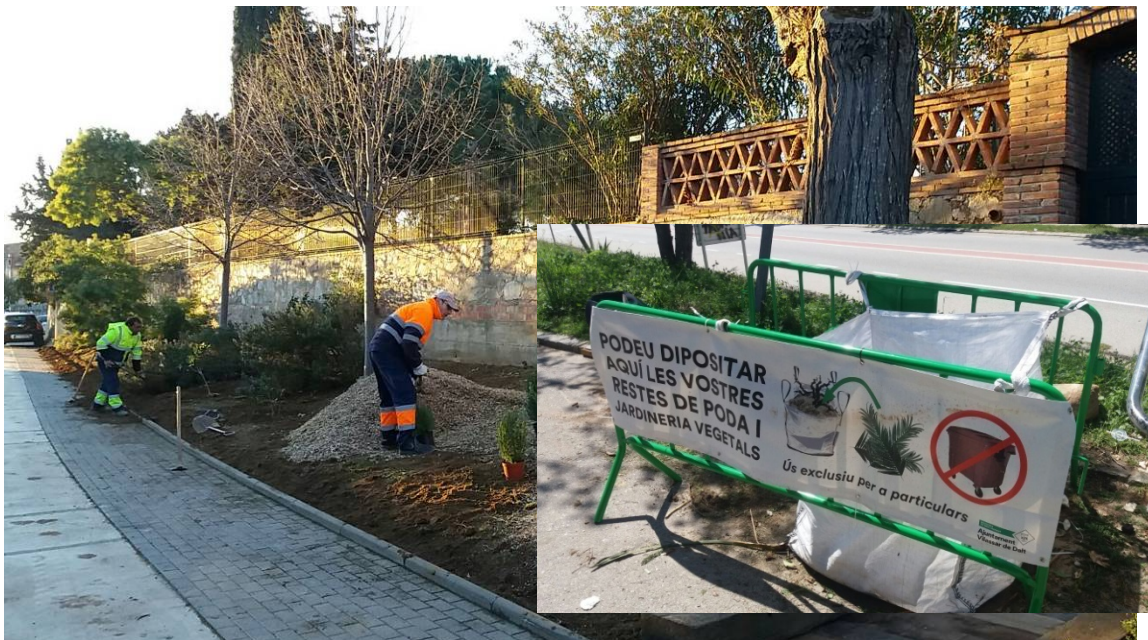
Les activitats dins la setmana de la mobilitat sostenible també s'encaminen a la conscienciació sobre la utilització de mitjans de locomoció no contaminants, promovent circuits a peu i amb bicicleta per les àrees verdes de la vila.

Polítiques de sostenibilitat ambiental

Les polítiques de sostenibilitat ambiental són presents en totes les actuacions en l'Àrea de Territori amb un treball conjunt amb els tècnics jardineros i els encarregats de manteniment d'espais.

En aquest sentit s'han prioritzat la plantació d'espècies autòctones del territori, la reutilització d'aigua no de boca per al reg, instal·lació de reg gota a gota en noves zones, s'ha reorientat la poda d'arbrat amb criteris més ecològics, s'han eliminat els productes tòxics per l'eliminació d'herbes de la via pública i es treballa amb productes ecològics per al tractament preventiu de plagues a l'arbrat.

L'any 2018 també s'ha implantat la utilització d'encoixinats de fusta triturada, que permeten una millora higrotèrmica i estètica dels espais on s'utilitza. Cal destacar que el material emprat procedeix de les restes de poda municipals.



En la mateixa línia, també s'ha mantingut la instal·lació al municipi d'un seguit de punts de recollida verds per a les restes vegetals de particulars, el que permet també una reducció de residus impropis en el servei de tractament de residus urbans.

La racionalització dels recursos humans amb manteniment rotatiu de les zones verdes fan visible la tasca de manteniment i eviten la degradació dels espais verds de la via pública. Si un espai es veu cuidat convida a l'usuari a mantenir-lo.

Promoció del patrimoni vegetal com actiu turístic

L'any 2016 encetàvem un mitjà fonamental per comunicar les propostes turístiques de Vilassar, la web www.vilassarturisme.cat i les xarxes socials: instagram, twitter i facebook de turisme. Aquestes eines han estat cabdals per poder visualitzar les possibilitats de gaudir dels parcs i espais verds de Vilassar de Dalt.

Partint de dos eixos principals, el Parc de can Rafart i el Museu Arxiu de Vilassar, els dos equipaments rodejats d'uns jardins amb una gran varietat d'espècies vegetals són els espais preferent de realització d'activitats turístiques, amb l'entorn natural com a reclam.

En la mateixa línia s'utilitza la presència floral per il·lustrar amb banners o anuncis activitats amb un valor patrimonial o arquitectònic.

Com activitat destacada l'any 2019 s'ha treballat en el procés de senyalització de la ruta Anella verda de Vilassar. Ja s'ha finalitzat la fase de disseny de tota la ruta, de la localització de senyal·lètica i de cara a juliol 2020 ja s'ha concretat la col·locació de tots els indicadors. Aquesta ruta oferirà als usuaris la possibilitat de fer una descoberta perimetral de l'entorn natural de Vilassar, des d'un punt de vista de ruta saludable.

XARXA DE MOBILITAT DE BARCELONA
Ronda verda de Vilassar de Dalt

La Xarxa de Mobilitat de Barcelona
La Xarxa de Mobilitat de Barcelona és una selecció dels camins, pistes i corriols més adequats per a passejar, fer esport, practicar el senderisme, ciclisme i altres activitats no motoritzades. Totes aquestes rutes, estan senyalitzades i enllaçades entre elles i connecten els pobles i els indrets naturals i patrimonials més destacats. L'ús de la xarxa és lliure i permet moure's a peu, començant i acabant on es vulgui, amb total llibertat.
Fent ús d'aquesta gran xarxa trobareu diverses propostes de rutes i itineraris amb els recorreguts emblemàtics de cada territori, rutes històriques, caminades patrimonials, itineraris de salut i esport, etc. Escolliu la proposta que més us convingui o munteu la vostra lliurement.

L'Anella verda de Vilassar
L'itinerari de l'Anella verda de Vilassar és un recorregut saludable que, de forma circular, travessa per diferents espais naturals a tocar del nucli històric de la població. Aquesta proposta de pendents suaus ens porta a descobrir diferents entorns antropològics i elements patrimonials que entrem trobant en el recorregut. A les portes del Parc Serralada Litoral, l'Anella Verda val ser punt de trobada i descoberta del nostre entorn natural.

Iniciem la ruta just a la Font de Sant Pere, a tocar de la gran fàbrica de cal Garbat, un dels edificis importants de la industrialització tèxtil a Vilassar, que encara conserva part de la gran xemeneia d'obra vista a la part posterior de la fàbrica.

Enfilant el camí trobem l'esvelta torre de can Tarrida, casa de senyors d'estil eclèctic, construïda a finals del s. XIX sobre l'antic mas Daniel que dona nom al torrent. En el mateix torrent descobrim l'aleu, una espècie vegetal protegida, amb propietats medicinals característica de les rieres i torrents alçada del litoral atlàntic català, que conviu amb la varanya, espècie naturalitzada i exòtica. Falanç, espècie afloctona.

Seguint pel suau la suau pendente de Domènec i anirem entre brollers amb piles i rebots d'altres, que encara deixen veure petites fetxes i antigues parets de vinya esgudada amb drossa, amb testimoni del passat agrícola com la barreja de vinya del torrent d'en Bruno.

A la capçalera del torrent de can Maloies trobem el registre d'una mina d'aigua, una mostra de l'enginyeria humana per aprofitar els recursos naturals; a tocar, un reduït alzinar i el camí amb les incises del torrent de Sant Pere, constructor de les imponents parets que emmarquen el torrent de can Maloies. Amb diferents dissenys i ponts aquesta infraestructura construïda per canalitzar les aigües de l'aigua, avui ens convida a un suau passeig.

Enmig d'una clarana veurem l'imponent can Maloies, antic mas Domènec del s. XIV, amb la seva capella, i amb el camí de la Costa trobem el conjunt de cases de senyors format per can Cortada, can Silva i ca l'Arenes que ens tornen de nou a l'asfalt, travessant la part nord de la població.

Superant el pendent de la Ruassa arribem a la pinada de can Marquès i al enfillem la pista descendent envers els rebots de les vinyes de can Villar descobrirem un mirador esplèndid del poble amb el castell en primer terme.

La font d'en Colomer marcarà el final de la caminada, arribant al poble a través d'una petita roureda que ombrina el camí i que ens convida a entrar al casc antic de Vilassar travessant la Plaça de la Vila i la del Teatre per arribar al nostre punt de partida.

Una caminada que ens ofereix natura i patrimoni, ens apropa al passat industrial i pagès, i ens ofereix la possibilitat de gaudir d'un entorn privilegiat a tocar de casa.

ITINERARIS
●●●●● Anella verda
●●●●● Ronda de Vilassar
●●●●● Castell
●●●●● Vista panoràmica
●●●●● Font
●●●●● Ermita, església
●●●●● Font
●●●●● Mina

Distància 4,73 km - Desnivell 287 m (positiu) - Durada 1 h. 30 min
Més informació: www.naturalnet.net - www.vilassar.cat

PRECAUCIONS
Cal anar equipat degudament per a l'activitat que voleu fer: roba, calçat, menjar, beure, mapa, telèfon, etc. No compteu amb les fonts que, tot i existir, potser no les trobeu o poden estar seques.
Informau-vos de les condicions climàtiques previstes: equipau-vos i planifiqueu d'acord amb elles. Sempre es bo que algú tingui coneixement d'on aneu i que penseu fer.
Recordau que no sou els únics usuaris dels camins. Els camins senyalitzats són públics, responsabilitat de tots. El territori i els paisatges són l'àmbit de treball de persones que en viuen i que el conserven.
Desseu les deixalles que genereu als camins que trobareu als nuclis de població. Si detecteu desperfectes de qualitat dels camins, mal estat del camí, etc. feu-ho saber a l'ajuntament.

Trobareu els camins senyalitzats a les principals cruïlles amb plaques que indiquen les direccions.
Al llarg del recorregut trobareu indicadors: marcadors de punts de partida i fins de ruta que indiquen el sentit de la marxa.

Tipus	Ubicació	Informació
●	Plaça de Vila	Informació de punts de partida i fins de ruta
●	Plaça de Vila	Informació de punts de partida i fins de ruta
●	Plaça de Vila	Informació de punts de partida i fins de ruta
●	Plaça de Vila	Informació de punts de partida i fins de ruta
●	Plaça de Vila	Informació de punts de partida i fins de ruta

Amb la voluntat d'anar ampliant els recursos naturals per la realització d'activitats de promoció cultural i turística l'Ajuntament de Vilassar ha assumit a gestió dels jardins de la capella de Sant Sebastià. Un espai situat a la franja divisòria amb Cabrils on un veritable jardí mediterrani envolta la capella del s. XVI que ha esdevingut un espai per la celebració de conferències i actuacions musicals.

Camí de ronda sud

Per tal d'ampliar els recorreguts saludables del municipi, juntament amb la Diputació s'està treballant en un nou recorregut, en l'àmbit de la plana, més adaptat per a tota la ciutadania, connectant els vials i camins amb topografia més suau.

Aquest recorregut tindria com a fita destacada l'horta comunitària municipal

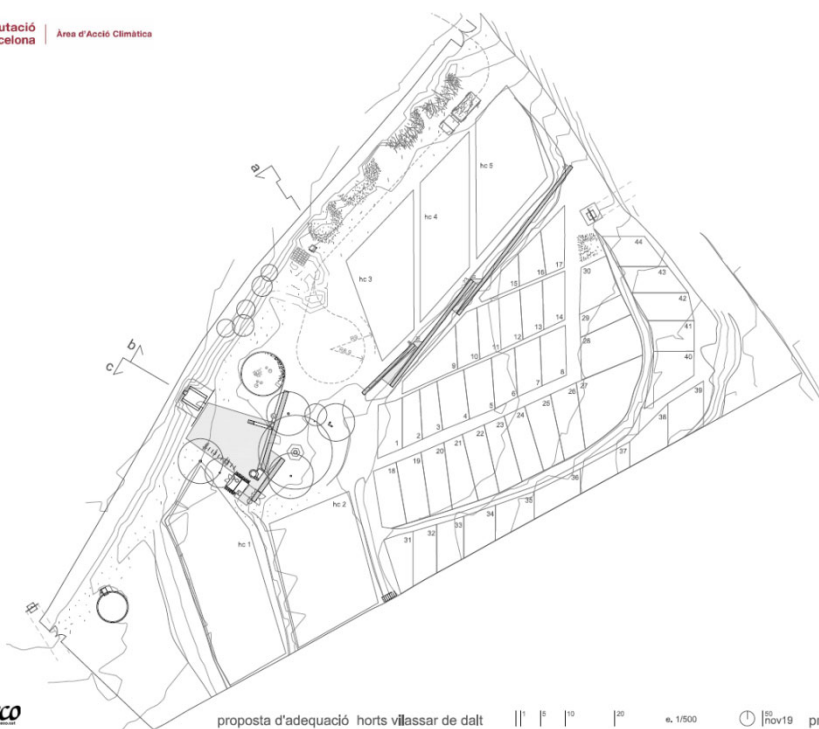
Horta comunitaris

Si una iniciativa sobresurt especialment l'any 2019 ha estat sens dubte la consolidació dels Horts urbans al sector de Vallmorena. Els Horts de la Badoquera amb més de 30 usuaris s'han consolidat com un espai de producció d'aliments i de relacions de primer ordre.

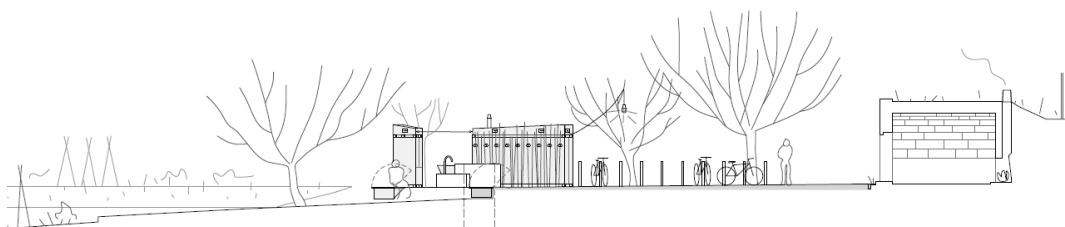
Amb la intenció inicial de que aquest espai naixés com una experiència col.laborativa, on una part de la producció es destina a fins socials pœm considerar que ha estat tot un èxit del consistori. Actualment no només cal valorar la millora de l'entorn natural amb la presència dels horts en la part baixa del municipi, sinó que s'ha creat una Associació que vetlla pel bon funcionament d'aquest espai i promou relacions intergeneracionals que contribueixen a compartir, més enllà d'un espai de terra conreable, un projecte conjunt.

La Diputació ha elaborat un projecte d'ordenació d'aquest espai que permetrà planificar les intervencions en aquest àmbit, sempre sota el criteri de la sostenibilitat i concebant aquest espai com una gran zona verda pública de trobada.





proposta d'adequació horts vilassar de dalt | 1^a | 10^a | 20^a e. 1/500 | 10 nov19 | proposta general 02



proposta d'adequació horts vilassar de dalt | 1^a | 10^a | 20^a e. 1/100 | 10 nov19 | secció c 08



Arbrat urbà i altres actuacions de jardineria

Les darreres intervencions incrementen l'arbrat urbà en aquells espais que reuneixen les condicions pel seu correcte desenvolupament i permeten millorar el confort tèrmic i visual dels usuaris dels espais lliures i de la vialitat.



Després del 2on any d'implantació del nou Pla de Poda, es constata una millora en la salut del conjunt de l'arbrat, el que ha permès reduir considerablement els tractaments fitosanitaris.

Al mateix temps es seguirà en la millora de les zones de pas urbanes, restitució d'arbrat, remodelació de jardineres, millora de la neteja urbana, adequació d'espais públic, i totes aquelles petites intervencions que en el dia a dia milloren l'espai ver de Vilassar de Dalt.

En aquest sentit s'ha previst la replantació d'arbrat durant la tardor de 2020 en diversos vials (Reina Elisenda, Pius XII, Riera Targa, ...) i espais lliures (Mestre Lluís Millet, can Rafart, ...), incrementant així la dotació del sistema del verd urbà.

En el cas de l'actuació del carrer Reina Elisenda, aquesta inclou l'ampliació de l'àmbit dels escocells i la posterior naturalització dels mateixos amb la plantació d'arbustiva.

Seguint en la millora de l'enjardinament de l'espai públic, aquest any 2020 s'han consolidat alguns talussos amb arbustives, permetent aturar l'erosió d'aquests espais juntament amb la millora del paisatge urbà.



Pressupost destinat a partides de manteniment, jardineria, mediambient i serveis

Cal recordar que el manteniment i millora de la jardineria municipal és realitza integrament amb recursos humans i mitjans propis.

Despesa manteniment total 282.000 €/any

Capítol I	252.000 €	Personal propi: 8 jardineros.
Capítol II	4.000 €	Gestió arbrat
	4.000 €	Tractaments fitosanitaris
	22.000 €	Serveis externs jardineria

Despesa inversió total 75.000 €/any

Capítol VI	20.000 €	Millores parcs i jardins
	10.000 €	Condicionament horta comunitària
	45.000 €	Adquisició de maquinària

Segons el darrer inventari d'espais lliures del municipi, es disposa de més de 275.000 m2 en sòl urbà. Considerant una despesa de 282.000 €/any, suposa una relació de 1 € / m2 / any.

Amb l'objectiu de seguir millorant la qualitat dels espais lliures municipals, l'any 2020 s'ha fet una important inversió en l'adquisició de maquinària, que s'ha materialitzat en un nou tractor amb un braç desbrossador per al treballs de neteja de marges i praderes.

També cal destacar la planificació de formació continuada per als operaris de jardineria, amb cursos específics de: Criteris de poda d'arbrat, Criteris de poda d'arbustiva i Selecció d'espècies.

Així com la formació dels tècnics responsables del servei, amb formació de Selecció d'arbrat viari, Selecció d'arbustiva, i Criteris de poda.

Espais que destacaríeu del vostre municipi

Jardí romàntic del Museu Arxiu de Vilassar

Carrer Marquès de Barberà, 9

El Jardí del Museu Arxiu data de 1886 i és un espai que combina grans arbres històrics (til·lers, castanyers índies i xiprers) amb arbres fruiters, plantes aromàtiques i flor. Aquest espai és un jardí romàntic amb jardineres d'obra i diferents ambients, és la seu del principal equipament cultural de Vilassar i s'hi realitzen tallers, concerts i activitats infantils.



Parc de Can Rafart

Carrer Rafart s/n

És el principal Parc de Vilassar de Dalt situat a tocar de la Riera de Targa (eix de comunicació) que aglutina la majoria d'activitats lúdiques i festives de la població. Aquest Parc té en la part central el Casal d'avis i aula de música i diferents ambients: espai de sorral, gespa, llac artificial central, zona infantil de jocs i combina la vegetació de jardí noucentista amb grans arbres i vegetació floral decorativa.



El Parc de can Rafart és un punt de referència per als vilassarencs amb un ús continuat de tots els seus espais.

Jardí Sant Jordi

Carrer Àngel Guimerà

Petit jardí que ocupa l'antiga casa de cal Garbat enderrocada l'any 1976. Aquest espai a tocar de la plaça de la s'ha remodelat recentment. Té una vegetació que consta de pocs arbres històrics (olivera i alzina) i vegetació baixa.



Jardins Anton Feliu

Carrer Manuel Moreno

Situat en la zona central del municipi ocupa un solar que salva el desnivell de la pujada de la vila amb una gran paret.

Presenta vegetació envellida i que actualment està en fase de remodelació. Arbres perimetrals i enjardinament baix en els parterres delimiten una gran esplanada central. Aquest jardí a l'estar propera a una escola està pendent d'adaptacions com la retirada de la font central i una proposta de tractament nova pel que fa a mobiliari urbà.



Jardins de Sant Sebastià

Carretera de Cabrils

En el canvi de terme de Vilassar amb Cabrils just davant del cementiri municipal s'aixeca la capella de Sant Sebastià del s. XVI. Aquesta capella que fa de vigia de la població està envoltada d'uns jardins mediterranis esglaonats amb presència d'espècies aromàtiques i alzines que conformen un recorregut de passeig i mirador molt agradable.

Horta comunitària

Situada en la zona verda del sector Riera Vilassar. Espai de més de 10.000 m² que permet el gaudi d'un espai lliure situat a la plana del municipi, tant de forma activa com de forma contemplativa. Inclou espais comunitaris de trobada dins l'àmbit de la zona verda, així com espais de passeig i descans en l'àmbit més proper.



Altres espais

Vilassar de Dalt compta amb altres espais enjardinats com el Parc de la Fornaca, el Passeig de la Fornaca, parc infantil de can Banús, plaça del teatre, parc del carrer Folch i Camarasa, parc de les Oliveres, etc.. així com les rotondes d'accés a la població que afavoreixen la imatge de Vilassar.





N	NOM	ADREÇA	QUALIFICAC	ÚS	SUPERFÍCIE	PAV.
001	AVI RIERA	C/ Avir Riera, 3	V	Espai lliure	615	tou
002	PAU CASALS	C/ Joan Alavedra, 2	V	Aparcament	702	dur
003	PARC CAN BANÚS	C/ Riera Targa, 8	V/E	Espai lliure / Esport	2.042	tou
004	EI CAN ROURA	C/ Abat Oliba, 26	E	Pati equipament	626	tou
005	MERCÈ COMAS	Placeta Mercè Comas	V	Espai lliure	178	tou
006	ESCALES CANIGÓ	C/ Canigó	C	Xarxa vianants	89	plantat
007	JARDÍ PARE CLARET	C/ Del Mercat	V	Espai lliure	84	gespa
008	JARDÍ ANTON FELIU	C/ Anselm Clavé, 2-4	V	Espai lliure	479	tou
009	PL 11 DE SETEMBRE	Riera Salvat, 48-50	V	Espai lliure	418	tou
010	JARDÍ CAN ROBINAT (CAN LLUIS)	C/ Dr. Ferran, 1	V	Espai lliure	361	tou
011	SOLAR MARAGALL	C/ Joan Maragall, 38-40	E	Pati equipament	2.090	espontània
012	APARCAMENT QUINTANA (CAN BRUGUERA)	C/ Ignasi Iglesias, 6	E	Aparcament	2.331	dur
013	PARC CAN RAFART	C/ Rafart, 2	V/E	Espai lliure	14.247	prat
014	JARDÍ QUINTANA	C/ Guillem Pere Eroles, 13	V	Espai lliure	338	tou
015	PLAÇA PEP VENTURA	C/ Pep Ventura	V	Espai lliure	2.609	plantat
016	MESTRE ENRIC MORERA	C/ Mestre Enric Morera, 12-18	V	Espai lliure	6.794	prat
017	MESTRE LLUIS MILLET	C/ Mestre Lluís Millet, 2-6	V	Espai lliure	3.560	prat
018	CAN NOLLA	Plaça de can Nolla	V	Espai lliure	8.882	espontània
019	VORALS CARRETERA	BV-5023	C	Vialitat	1.872	espontània
020	DEL PI INFERIOR (PARC ALZINES)	C/ Manuel Moreno, 143	V	Espai lliure	296	tou
021	HOSPITAL SANT PERE	Av/ Santa Maria, 10	C	Vialitat	239	plantat
022	MARAGALL-FLEMING	Av/ Santa Maria, 41	C	Vialitat	71	plantat
023	AV. COMTAL LA CISA	Av/ Comtal	V	Espai lliure	12.335	prat
024	EDIFICI MARAGALL	C/ Joan Maragall, 34-36	E	Pati equipament	2.603	espontània
025	SOT D'EN PI	Av/ Sot d'en Pi	V/C	Vialitat	11.346	prat
026	JARDÍ SANT JORDI	C/ Àngel Guimerà, 4	V	Espai lliure	412	plantat
027	PLAÇA DEL TEATRE	Pl del Teatre Guastavino	V	Espai lliure	1.844	tou
028	CAL NOTARI	C/ Sant Miquel	V	Espai lliure	165	tou
029	JARDÍ GEGANTS	C/ Ignasi Iglesias	V	Vialitat	60	plantat
030	L'ALGUER	C/ De l'Alguer	V	Espai lliure	203	tou
031	TARRAGONA-ST SEBASTIÀ	C/ Tarragona, 1	C	Espai lliure	218	tou
032	ELS LLIMONERS	C/ Eduard Calvet i Pintó, 1	V	Espai lliure	2.442	espontània
033	NARCÍS MONTURIOL	C/ Narcís Monturiol - Llimoners	V	Vialitat	405	espontània
034	APARCAMENT NARCÍS MONTURIOL I	C/ Narcís Monturiol, 28	V	Aparcament	978	dur
035	APARCAMENT NARCÍS MONTURIOL II	C/ Narcís Monturiol, 10-12	V	Aparcament	3.844	dur
036	DEL PI - RIERA SALVET	Riera Salvat	H	Espai lliure	4.876	tou
037	DEL PI - MANUEL MORENO (ROSERS)	C/ Manuel Moreno, 154	C	Vialitat	27	plantat
038	ROTONDA CAN MAIANS	BV-5023	C	Vialitat	689	gespa
039	BENZINERA-ROTONDA	C/ Ignasi Bufalà - Pius XII	C	Vialitat	500	gespa
040	PISTES D'ATLETISME	C/ Pius XII, 30	V/E	Esportiu	5.575	espontània
041	CAMP DELS HERMANOS I	C/ Unió, 12	E/HPO/V	Espai lliure	6.091	espontània
042	CAMP DELS HERMANOS II	Av/ Comtal, 27 bis	E	Espai lliure	1.720	espontània
043	CAN SILVA I	Ptge Pere Calders i Rossinyol	V	Espai lliure	2.419	prat
044	CAN SILVA II (PARC INFANTIL)	C/ Esteve Albert i Corp, 31	V	Espai lliure	1.164	tou
045	EQUIPAMENT CAN SILVA I (SOLAR TANCAT)	C/ Pere Calders i Rossinyol, 2	E	Solar tancat	566	espontània
046	EQUIPAMENT CAN SILVA II	C/ Esteve Albert i Corp, 2	E	Espai lliure	552	espontània
047	TORREMAR-CAN SABATES (TRIANGLE)	C/ Àngel Guimerà, 63	V	Espai lliure	287	espontània
048	CAN SABATES-CAN CABANYES	C/ Dr. Emili Masriera, 3	V	Espai lliure	1.214	plantat
049	CAN CABANYES-CAN SABATES	C/ Dr. Emili Masriera, 12	V	Espai lliure	1.883	plantat
050	LLUIS FOLCH I CAMARASA	C/ Lluís Folch i Camarasa, 1	C	Vialitat	233	plantat
051	JARDÍ CAN BANÚS (MUSEU)	C/ Marques de Barbarà, 9	E	Equipament	774	plantat
052	APARCAMENT CAN GASULL	Torrent Lloberas, 25	Urbanitzable	Aparcament	2.195	tou
053	INSTITUT JAUME ALMERA I	C/ Rafart, 9	E	Pati equipament	4.817	tou
054	INSTITUT JAUME ALMERA II	C/ Torrent de la Galbanya, 4	E	Esportiu	1.155	dur
055	GALBANYA - POMPEU FABRA (Damunt Institut)	C/ Pompeu Fabra, 44	V	Espai lliure	2.358	espontània
056	DIPÒSIT GALBANYA	C/ Pompeu Fabra, 44	ST	Abastament aigua	1.178	espontània
057	VALERIÀ PUJOL - LLOBATERA	C/ Valerià Pujol - Llobatera	C	Xarxa vianants	540	espontània
058	LLOBATERA (DIPÒSIT)	C/ Llobatera, 8	ST	Abastament aigua	1.397	tou
059	MN JOSEP MAS (DIPÒSIT)	C/ Mossen Josep Mas, 2	V/ST	Espai lliure	8.802	espontània
060	ERMITA SANT SEBASTIÀ	Av/ Sant Sebastià, 56	(dotació privada)	Espai lliure	2.016	plantat
061	CEMENTIRI SANT SEBASTIÀ	C/ Camí Antic de Cabriels, 3	(dotació privada)	Funerari	5.344	plantat
062	PARC DE LA FORNACA	C/ Girona, 14	V	Espai lliure	12.115	espontània
063	LLEIDA (connexió Cabriels)	C/ Lleida - Salvat Papasseit	E	Espai lliure	1.279	espontània
064	FORNACA-LLEIDA	C/ Lleida, 24	V	Espai lliure	2.123	tou
065	FORNACA-TARRAGONA I	C/ Tarragona, 35	V	Espai lliure	705	espontània
066	FORNACA-TARRAGONA II	C/ Tarragona, 39	V	Espai lliure	605	espontània
067	FORNACA-TARRAGONA III	C/ Tarragona, 42	E	Espai lliure	1.581	espontània
068	FORNACA-TARRAGONA IV	C/ Tarragona, 44	E	Espai lliure / Esport	3.865	tou
069	FORNACA-TARRAGONA V	C/ Tarragona, 46	E	Espai lliure	1.622	espontània

070	FORNACA-JOAN OLIVER I	C/ Joan Oliver, 42	V	Espai lliure	1.285	gespa
071	FORNACA-JOAN OLIVER II	C/ Joan Oliver, 44-46	V	Espai lliure	2.935	gespa
072	FORNACA-JOAN OLIVER III	C/ Joan Oliver, 48	V	Espai lliure	796	gespa
073	FORNACA-JOAN OLIVER IV	C/ Joan Oliver, 50	V	Espai lliure	4.594	espontània
074	FORNACA-SALVADOR ESPRIU I	C/ Salvador Espriu, 50	V	Espai lliure	1.236	gespa
075	FORNACA-SALVADOR ESPRIU II	C/ Salvador Espriu, 52-102	V	Espai lliure	2.369	gespa
076	FORNACA-SALVADOR ESPRIU III	C/ Salvador Espriu, 104	V	Espai lliure	802	gespa
077	FORNACA-SALVAT PAPASSEIT I	C/ Joan Salvat Papasseit	V	Espai lliure	446	espontània
078	FORNACA-SALVAT PAPASSEIT II	C/ Joan Salvat Papasseit	V	Espai lliure	1.222	espontània
079	FORNACA-CAMÍ DE MATARÓ I	C/ Camí de Mataró - J.V. Foix, 1	C	Xarxa vianants	231	plantat
080	FORNACA-CAMÍ DE MATARÓ II	C/ Camí de Mataró - J.V. Foix, 2-4	C	Xarxa vianants	976	plantat
081	ESGLÉSIA PARROQUIAL	C/ Àngel Guimerà, 2	(dotació privada)	Religiós	125	plantat
082	APARCAMENT CAN JAUMETÓ	Riera Salvat, 11-15	de Millora Urb	Aparcament	812	tou
083	PLAÇA MERCÈ BRUQUETAS	Plaça Mercè Bruquetas	30	Espai lliure	190	dur
084	PLAÇA MIQUEL MARTÍ I POL	Plaça Miquel Martí i Pol	V/E	Espai lliure	227	dur
085	LLESSAMÍ - DR. MARTÍ SOLER	C/ Llessamí	C	Espai lliure	158	tou
086	DR. MARTÍ SOLER - LLESSAMÍ	C/ Llessamí	C	Espai lliure	229	tou
087	ESCORXADOR	Av/ Sant Sebastià, 40	E	Pati equipament	1.217	tou
088	APARCAMENT CANYAMAR	C/ Canyamars, 25	13	Aparcament	330	tou
089	PLAÇA LA TELA	Plaça de la Tela	V	Espai lliure	1.249	dur
090	APARCAMENT CAN MAIANS	C/ Ignasi Bufalà	Urbanitzable	Aparcament	3.092	tou
091	ESCOLA FRANCESC MACIÀ	C/ Pius XII, 26-28	E	Pati equipament	4.759	dur
092	LES ESCOLES - ESPAI CÍVIC	C/ Camí de can Pons, 21	E	Espai lliure	3.069	tou
093	UNIÓ - CÈLLECS	C/ Cadí, 14	V	Espai lliure	114	espontània
094	EXTERIOR CAMP DE FUTBOL	C/ Salvador Albert i Riera, 8	V	Aparcament	4.880	espontània
095	CAMP DE FUTBOL	C/ Salvador Albert i Riera, 6	E	Esportiu	7.184	dur
096	REFUGI MUNICIPAL D'ANIMALS	Camí de can Badia	E	Esportiu	4.964	tou
097	AV. LLUIS COMPANYS - VALLMORENA	Av/ Lluís Companys	C	Vialitat	2.067	plantat
098	ROTONDA VALLMORENA	Av/ Lluís Companys	C	Vialitat	616	plantat
099	VALLMORENA - ALBERT I RIERA I	C/ Salvador Albert i Riera, 1	V	Vialitat	669	espontània
100	VALLMORENA - ALBERT I RIERA II	C/ Salvador Albert i Riera, 2	V	Vialitat	576	espontània
101	AV. LLUIS COMPANYS - PP12	Av/ Lluís Companys	C	Vialitat	2.034	plantat
102	APARCAMENT AV. LLUIS COMPANYS I	Av/ Lluís Companys, 4	C	Aparcament	2.069	plantat
103	APARCAMENT AV. LLUIS COMPANYS II	Av/ Lluís Companys, 6	C	Aparcament	4.323	plantat
104	CAMÍ PLA DE VILASSAR	C/ Camí Pla de Vilassar	C	Vialitat	1.713	plantat
105	ZONA VERDA PP12 (Equipament)	C/ Francesc Tosquellas i Albert, 2	E	Espai lliure	2.102	espontània
106	ZONA VERDA PP12 (HORTES)	C/ Francesc Tosquellas i Albert, 4	V	Espai lliure	10.599	plantat
107	PISCINA MUNICIPAL	C/ Marques de Barberà, 11	E	Esportiu	923	gespa
108	PASSEIG VALLMORENA	C/ Camí de Mataró	V	Espai lliure	13.045	plantat
109	CONNEXIO VALLMORENA	C/ Eduard Calvet i Pintó - Camí de Mata	V	Espai lliure	2.358	plantat
110	JOAN SALVAT PAPASSEIT	C/ Joan Salvat Papasseit	C	Aparcament	900	espontània
111	TORRENT CAN NOLLA	Av. Comtal	V	Espai lliure	5.557	espontània
112	ROTONDA AV SANTA MARIA	Av. Santa maria	V	Vialitat	264	plantat
113	VORAL CAN MAIANS	Ignasi Bufalà	Urbanitzable	Vialitat	580	espontània
114	ROTONDA SORLI	BV-5023	C	Vialitat	114	plantat
115	TALUS DE LA GRANJA	BV-5023	C	Vialitat	2.230	espontània
116	FORNACA-CAMÍ DE MATARÓ III	C/ Camí de Mataró, 79-113	C	Xarxa vianants	260	espontània
117	FORNACA-CAMÍ DE MATARÓ IV (ROCALLA)	C/ Camí de Mataró, 115	C	Xarxa vianants	405	plantat
118	LLESSAMÍ (TRANSFORMADOR)	C/ Llessamí, 28	ST	Transformador	34	plantat
119	SERVEI TÈCNIC PP12	C/ Serra Vallmorena, 13	ST	Espai lliure	1.346	espontània
120	PATI CASAL PIFERRER	C/ Maria Teresa Recto i Civantos, 12-14	E	Equipament	250	tou
121	TORRENT GALBANYA (Davant Institut)	C/ Torrent de la Galbanya, 11-13	C	Vialitat	110	espontània
122	RAFAEL RIERA PRATS - DEL PI	C/ Rafarel Riera Prats - C/ Del Pi	C	Vialitat	92	plantat
123	PISOS MARE DE DEU DE MONTSERRAT	C/ Mare de Deu de Montserrat	C	Vialitat	193	plantat
124	APARCAMENT ALCALDE SAYOL	C/ Alcalde Jaume Sayol, 12	C	Vialitat	321	tou
125	SANT JOAN - ÀNGELA PARERA	C/ Sant Joan, 1	C	Vialitat	43	plantat
126	CAN SABATES (EDIFICI NEGRE)	C/ Dr. Emili Masriera, 5	V	Espai lliure	249	gespa
127	ACCÉS POLIESPORTIU (ANTICA MASOVERIA)	C/ Sants Martirs, 16	E	Espai lliure	260	plantat
128	ESCALES PONS I ARENAS	C/ Pons i Arenas, 1-2	C	Xarxa vianants	47	plantat
129	ZONA VERDA PP12 (ACCÉS HORTES)	C/ Francesc Tosquellas i Albert, 4	V	Espai lliure	2.240	espontània
130	LLEIDA-PAPASSEIT	C/ Lleida, 30-38	C	Vialitat	86	plantat
200	CAMÍ DE CAN BOQUET	Polígon 02 Parcel·la 014	02 (Forestal)	Forestal	32.276	
201	ROCA D'EN TONI II	Polígon 02 Parcel·la 025	03 (Agrícola)	Aparcament	3.223	
202	ROCA D'EN TONI I	Polígon 02 Parcel·la 010	03 (Agrícola)	Arqueològic	612	
203	CAMÍ DE CAL SENYOR	Polígon 02 Parcel·la 009	03 (Agrícola)	Forestal	1.463	